

Ihre Vision, unser Handwerk: Maßgeschneidertes Akustikdesign



New 2025

50+ Farben lieferbar



*"Für Räume, die Ruhe und ansprechendes Ambiente ausstrahlen,
als auch nachhaltig sind."*



1. Umwelt schonen

Unser PET Akustikfilz ist ein echtes Meisterwerk der Nachhaltigkeit. Durch die Verwendung von recycelten PET-Flaschen setzen wir ein Zeichen gegen Plastikabfälle und unterstützen eine umweltbewusste Zukunft.

Jedes Produkt ist eine Hommage an die Kreislaufwirtschaft und zeigt, wie aus gebrauchten Materialien etwas Neues und Wertvolles entstehen kann.

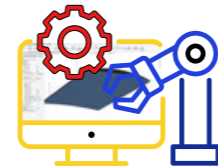


2. Mitdenken ...

Von der Planung über die Konstruktion bis hin zur Montage, denken wir als erfahrene Handwerker mit und bieten umfassende Unterstützung entlang des gesamten Prozesses.

Deshalb begleiten wir Sie fachgerecht von der Konstruktion und Fertigung nach Ihren Designideen bis zur Lieferung und Montage.

Unser Service erstreckt sich auf große Gebäude wie Museen, Restaurants und Schulen sowie auf die Herstellung von Designelementen für Messestände, Möbelteile und weitere Utensilien.



Advanced Manufacturing

3. Professionelle Produktion

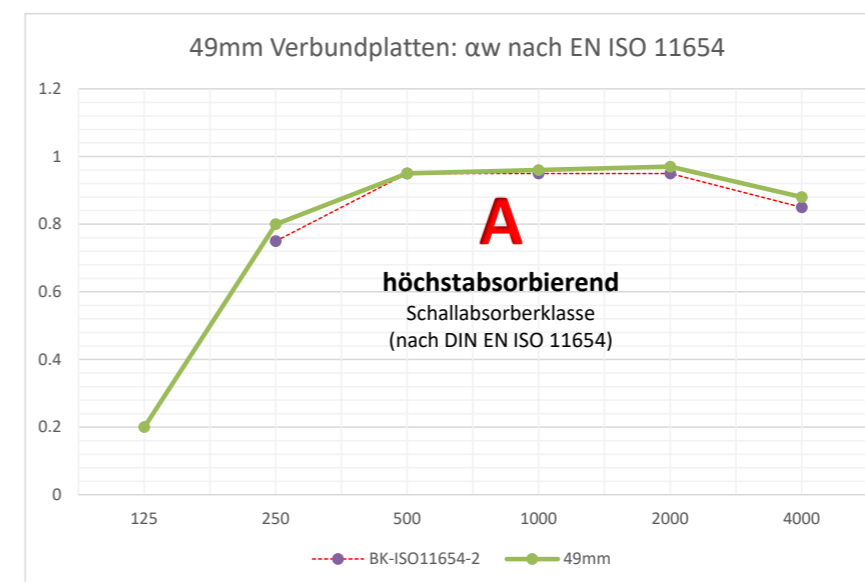
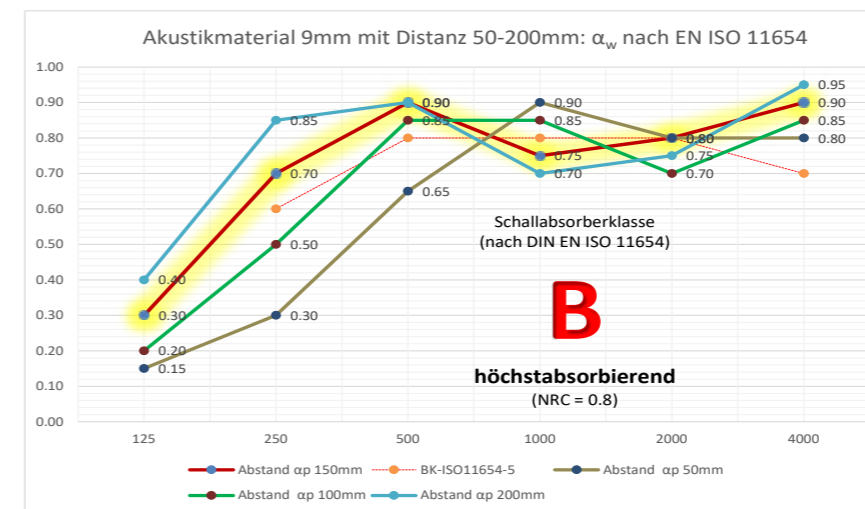
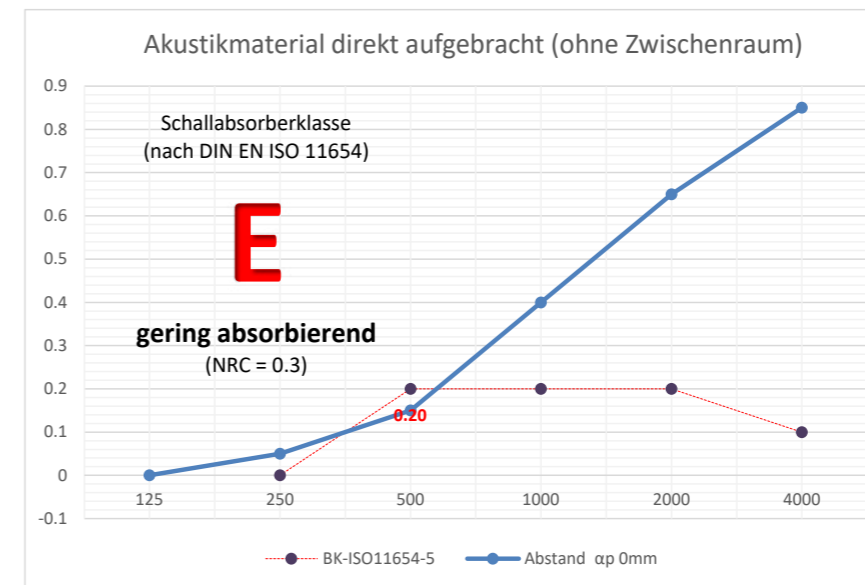
Unser umfangreich ausgestattetes Lager hält 19 Standardfarben und 8 moderne Trendfarben bereit, die zusammen mit unserer digitalen Fertigungstechnik kurze Lieferzeiten ermöglichen.

Für eine Reihe von Produkten wie Verbundplatten, runde und flexible Bauteile, Schränke mit schallabsorbierenden Rollläden, Wand- und Deckenleuchten, faltbare Boxen und andere Designelemente haben wir spezielle Fertigungstechniken entwickelt, die aus den konstruktiven Herausforderungen von Kunden und Architekten entstanden sind.

Technische Daten

- vitAcoustic PET Polyester Platten 9mm
- Textile Platten ähnlich Filz, jedoch aus Kunststofffasern
- Farben: 19-50 Lagerfarben
- Zusammensetzung: 100% PET (Polyethylenterephthalat / Polyester)
- Formstabile Platte
- Recycling: 100% recyclebar (wie PET Flaschen)
- Gewicht: 1900g/m² (bei 9mm Dicke)
- Abmessungen: 2440x1220x9mm
- Oekotex Standard: 100
- Emmissionsklasse: E0
- UV stabil
- Brandklasse: B1 (B-s1, d0 EN13501-1:2007+A1:2009)
- Oberfläche: matt
- Wasserbeständig: ja
- sicher gegen Schimmelpilzbefall
- resistent gegen Ungezieferbefall, Hausstaubmilben
- Anwendungsbereich: Innen ja / Naßbereiche: Nein
- Bedruckbar und Lackierbar: ja
- Bearbeitung: Schneiden, Sägen, Bohren, Stanzen,
 - Oszilierendes Messer z.B. auf CNC Maschine
 - Tischkreissäge / Plattenaufteilsäge

- Bodenlegermesser
- Stichsäge
- Schlagschere / Druckerei-Papierschnidmaschine
- Verarbeitungsempfehlungen:
 - Erhitzen zum Verformen. Der Schmelzpunkt des Materials liegt bei ca. 250-260 Grad Celcius. Formbar ab 80-100 Grad Celcius
 - Gleichmäßiger Vorschub
 - Scharfe Werkzeuge
 - Feine Sägeblätter
- Kleben:
 - UHU Polymax High Grip - www.tewipack.de
 - UHU por Kontakt Klebstoff für Styropor - www.tewipack.de
 - CT-S 5735 doppelseitiges Klebeband - www.tewipack.de
 - Silicon (nicht getestet)
- Schrauben und Nageln:
 - Spanplattenschrauben
 - Klammern
- Reinigung und Pflege: wie andere textile Materialien, z.B. Teppichböden



Die Marke vitAcoustic steht für umweltfreundliche dekorative Akustikprodukte, die sich optimal in Ihre Innenausbauprojekte integrieren lassen.

Unser umfangreich ausgestattetes Lager hält 19 Standardfarben und 8 moderne Trendfarben bereit, die zusammen mit unserer digitalen Fertigungstechnik kurze Lieferzeiten ermöglichen. Darüber hinaus bieten wir in unserer Extended Collection zusätzliche Farboptionen auf Bestellung in verschiedenen Dicken an.

Mit speziellen CNC-Bearbeitungszentren fertigen wir maßgeschneidert alle Arten von Akustikprodukten, darunter Deckensegel, Bafeldecken, Wandverkleidungen sowie Trenn- und Stellwände, die exakt Ihren individuellen Anforderungen entsprechen.

Messwerte:

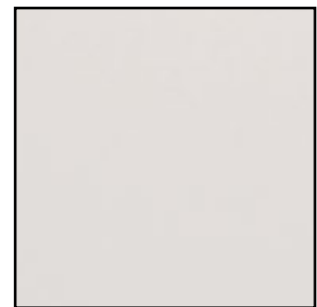
Gemäß der Norm EN ISO 11654 werden die Absorptionswerte von Materialien mit verschiedenen Abständen zwischen dem Absorber und einer schallharten Fläche gemessen.

Diese Norm definiert die Messung von Schallabsorptionskoeffizienten bei unterschiedlichen Frequenzen und Abständen, um die Effektivität der Schallabsorption zu bewerten.

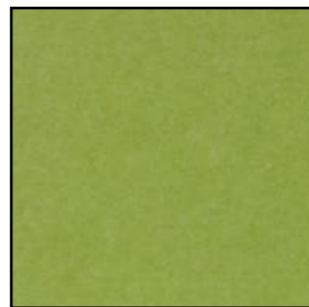
Durch die Variation des Abstands zwischen dem Absorbermaterial und der schallharten Fläche können die Auswirkungen auf die Absorption von Schallwellen in verschiedenen Frequenzbereichen beurteilt werden.

Dies ermöglicht eine genauere Charakterisierung der Schallabsorptionseigenschaften des Materials und hilft bei der Auswahl geeigneter Materialien für die gewünschten Anwendungen.

Standard-Kollektion



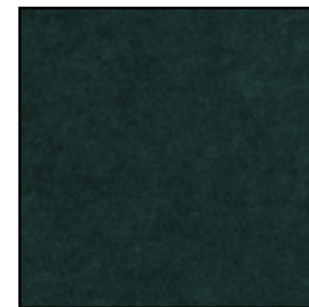
PM807 White



PM843 Spring Green



PM851 Green



PM817 Fern



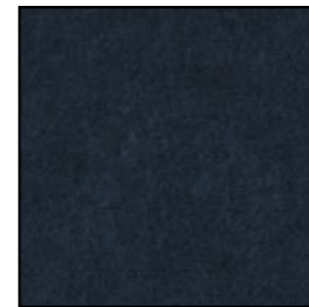
PM814 Light blue



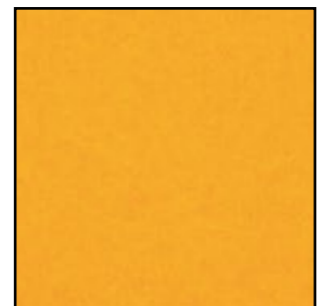
PM825 Sky



PM801 Deep Ocean



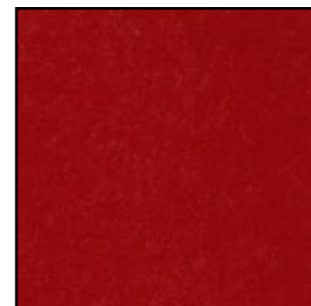
PM819 Dark blue



PM805 Yellow



PM846 Orange



PM808 Royal Red



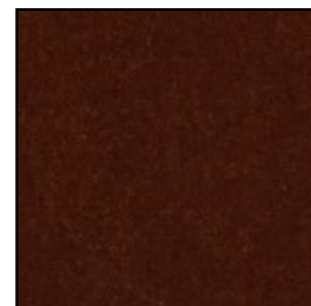
PM850 Purple



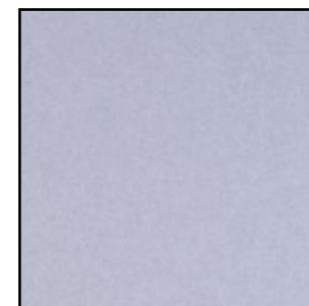
PM804 Sand



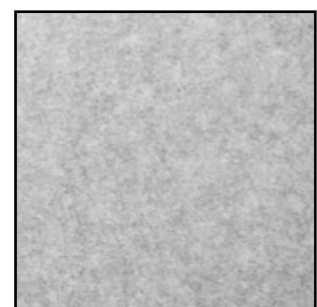
PM844 Sepia



PM839 Dark brown



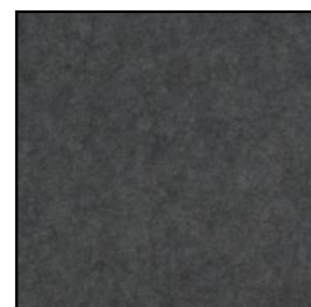
PM830 Stone



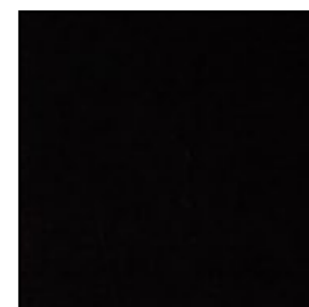
PM944 Marble light



PM836 Marble grey

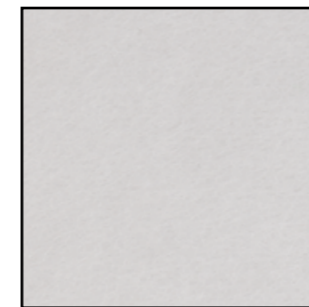


PM837 Graphit

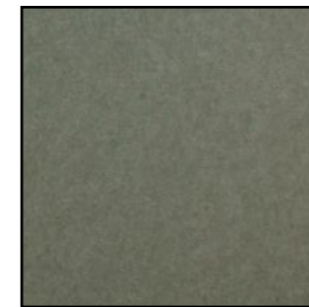


PM813 Black

Trend-Kollektion



PM994 Chiffon



PM993 Sea Grass



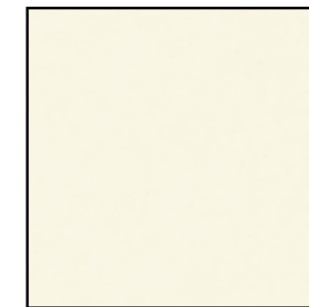
PM950 Agean



PM906 Mint



PM908 Vanilla cream



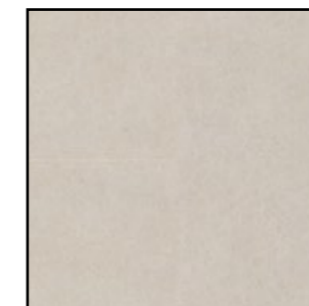
PM943 Ivory



PM913 Sage green



PM992 Jeans



PM907 Natural Linen

9mm Extended-Kollektion



PM903 Marble white



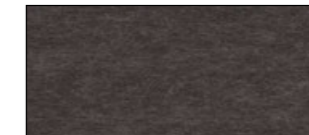
PM915 Marble slate



PM921 Marble Sand



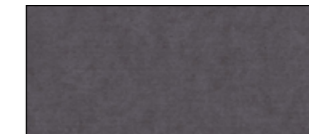
PM921 Marble Dove



PM914 Carob



PM925 Terracotta



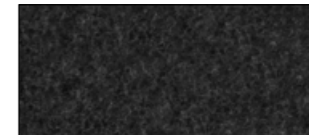
PM938 Plum



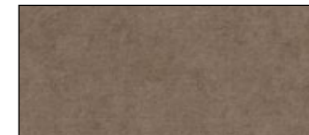
PM934 Thyme



PM991 Concrete



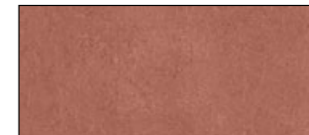
PM904 Anthracite



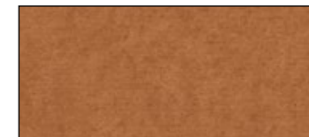
PM937 Clay



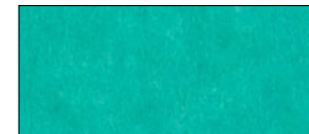
PM937 Taupe



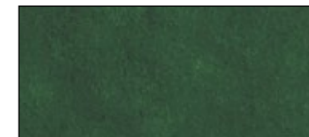
PM923 Coral



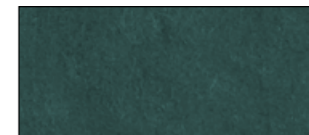
PM936 Sienna



PM951 Turquoise



PM930 Evergreen



PM918 Marble Teal

Wir pflegen enge Beziehungen zu internationalen Architekten und Designern, wodurch regelmäßig neue Designs entstehen. Zu Beginn sind diese Designs in der Trendkollektion und Extended Kollektion auf Bestellung verfügbar. Gängige Farben fließen dann nahtlos ins Lagersortiment über.

Standard Kollektion: (Lager DE)

beinhaltet Standard-Farben ab Lager Deutschland.

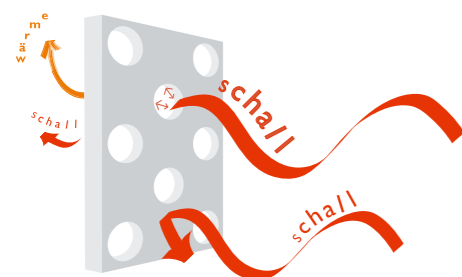
Trend-Kollektion: (Lager DE)

umfasst einige der trendigen neuen Designs, die wir in an Lager Deutschland verfügbar haben. Aufgrund der schnelleren Logistik sind diese Designs etwas teurer.

Extended Kollektion: (Lager Asien)

sind die Farben und Materialstärken, die in der Produktion in Asien ab Lager verfügbar sind. Mindestbestellmenge 10 Platten. Lieferzeit ca. 8-12 Wochen, je nach Fracht-Turnus.





Schallphysik:

Eine effektive Schallabsorption hängt von der präzisen Anbringung des Materials ab, zum Beispiel mit einem bestimmten Abstand zur schallharten Oberfläche.

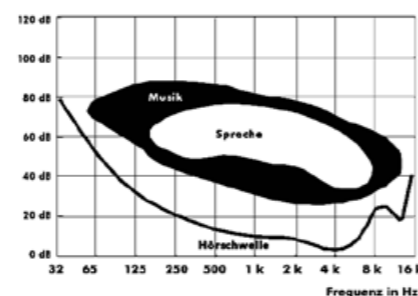
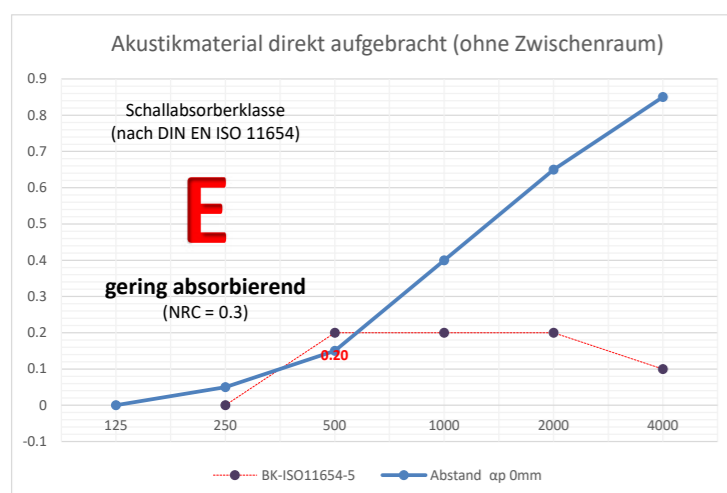
Direktes Aufbringen auf harte Oberflächen beschränkt die Absorption auf hohe Töne (Klasse E).

Um jedoch eine angenehme Raumakustik zu erreichen, müssen auch tiefe Töne absorbiert werden, insbesondere für die Verständlichkeit von Sprache.

Die menschliche Sprachfrequenz liegt zwischen 300 Hz und 5 kHz, wobei Vokale im niedrigeren und Konsonanten im höheren Bereich liegen. Vokale erzeugen hauptsächlich die Lautstärke, während Konsonanten die Informationen übermitteln.

Absorbiert man die tiefen Frequenzen, wird auch die Lautstärke der Vokale reduziert. Hingegen verbessert die Absorption der hohen Frequenzen die Sprachverständlichkeit.

Eine ausgewogene Absorption im Frequenzbereich von 250 bis 2000 Hz ist entscheidend für eine klare Sprachverständlichkeit und die Reduzierung der Lautstärke.



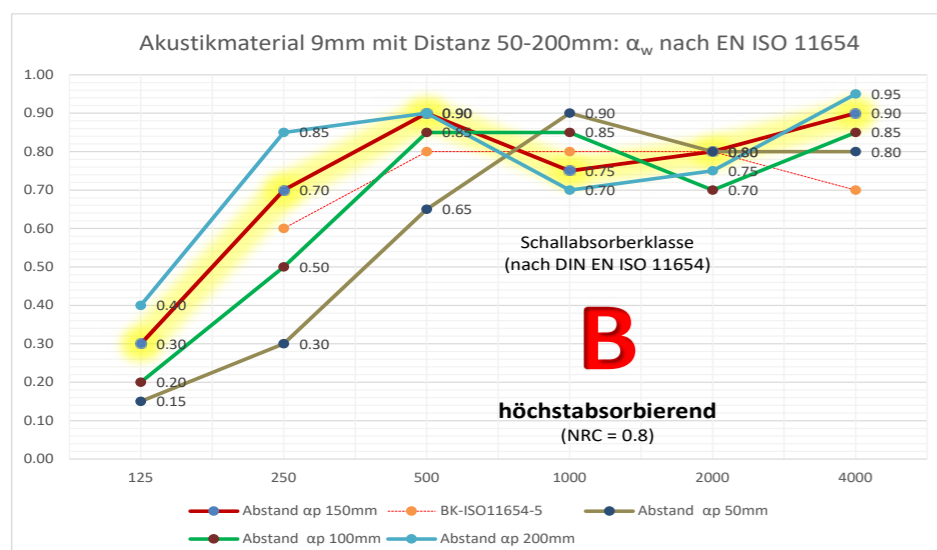
Messwerte:

Gemäß der Norm werden die Absorptionswerte von Materialien mit verschiedenen Abständen zwischen dem Absorber und einer schallharten Fläche gemessen.

Diese Norm definiert die Messung von Schallabsorptionskoeffizienten bei unterschiedlichen Frequenzen und Abständen, um die Effektivität der Schallabsorption zu bewerten.

Durch die Variation des Abstands zwischen dem Absorbermaterial und der schallharten Fläche können die Auswirkungen auf die Absorption von Schallwellen in verschiedenen Frequenzbereichen beurteilt werden.

Dies ermöglicht eine genauere Charakterisierung der Schallabsorptionseigenschaften des Materials und hilft bei der Auswahl geeigneter Materialien für die gewünschten Anwendungen.



Vorteil der Verbundplatten

Höchste breitbandige Schallabsorption und diffusionsoffene Wärmedämmung!

- zeitsparende und einfache Verlegung
- optimale Wärmedämmung
- höchste breitbandige Schallabsorption
- angenehm warmes und ruhiges Raumgefühl.
- diffusionsoffen und feuchtigkeitsregulierend
- recyceltes PET
- baubiologisch unbedenklich

Material:

Die vitAcoustic Absorber entstehen aus recycelten PET Kunststoffflaschen und deren Weiterverarbeitung zu Textilfasern, welche wie Nadelfilz ohne Klebmittel hergestellt werden.

- geringes Gewicht,
- hohe Schallabsorption
- gute thermische Isolationseigenschaften
- unbeschränkte Farbauswahl:
- Zusätzlich zu den lagernden Standardfarben lackieren und bedrucken wir diese in allen Farben, Texturen und Ihren Fotomotiven.
- Robust und Langlebig
- Umweltfreundlich recyclebar
- B1 Brandklasse
- Ohne Inhaltsstoffe - geeignet für Allergiker und Kindergärten
- Textile Platten ähnlich Filz
- Wasserbeständig
- Gutes Preis- Leistungsverhältnis
- sicher gegen Schimmelpilzbefall
- resistent gegen Ungezieferbefall, Hausstaubmilben
- Gutes Preis- Leistungsverhältnis

Lösungen:

Um eine effektive Schallabsorption zu erreichen, sind Konstruktionen mit Abstand zur schallharten Fläche oder alternative Verbundlösungen erforderlich. Diese erhöhen den Strömungswiderstand und optimieren die Absorption, insbesondere bei niedrigen Frequenzen:

- Einlagige 9mm vitAcoustic-Deckensegel sind bei einem Deckenabstand von etwa 200mm bereits sehr effizient. Bei geringeren Deckenabständen empfehlen wir, zusätzlich eine 40mm dicke Dämmschicht aus PET hinter der dekorativen Platte.
- Wandpaneele, Bilder und Schrankrückwände mit einer 40mm dicken Dämmschicht aus PET hinter der dekorativen Platte können beispielsweise mit einer Lattung oder direkt als Verbundplatte an der Wand befestigt werden.
- Schrank Rolladen aus vitAcoustic PET sind aufgrund des Schrankhohlraumes und dessen Inhalt, der den Schall zerstreut, sehr effizient.

Recycling Herstellungsverfahren:

- Die aus recycelten PET Flaschen hergestellten PET Fasern werden wie Nadelfilz zu Geweben, Fliesen und Platten mittels Nadelfilz hergestellt. Dabei werden die Fasern ausschließlich mittels Nadeln ineinander verwoben. Es wird KEIN Leim und KEIN anderes Bindemittel hinzugefügt!
- Verschiedene Farben und Musterungen entstehen dadurch, dass Fasern in verschiedenen Farben zuvor miteinander gemischt werden. Dadurch entsteht die typisch melierte Struktur der Polyethylen Filzplatten.



MADE WITH RECYCLED MATERIALS

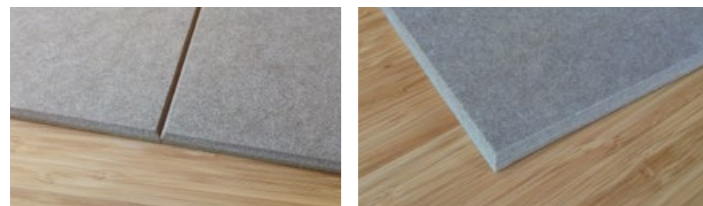
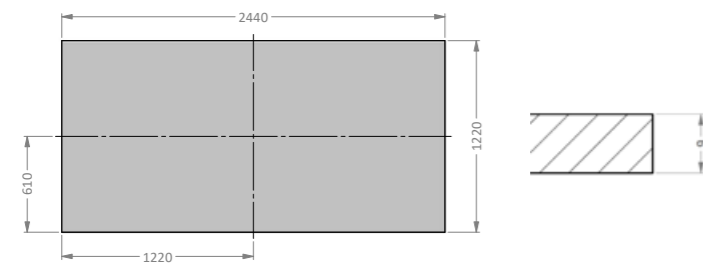




9mm PET Filzplatten im Rohmaß

Die vitAcoustic 9 mm Filzplatten sind im Rohmaß ohne und mit Trennschnitten erhältlich:

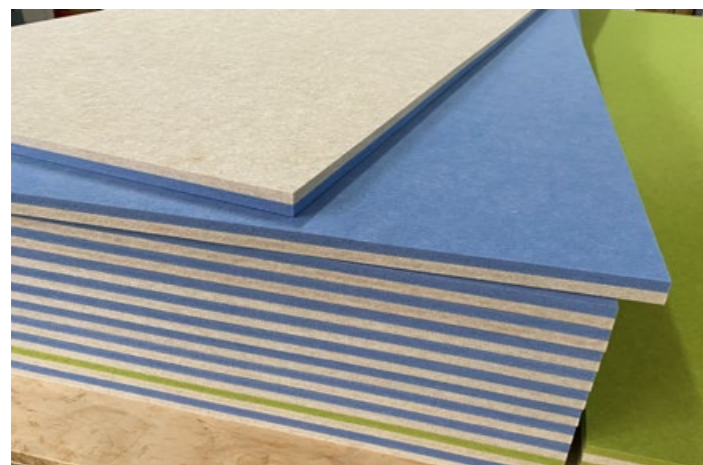
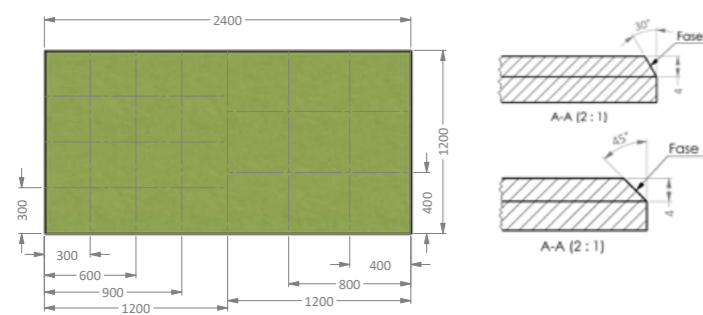
- Platten mit Rohkanten (kein sauberer Schnitt) siehe Nutzgröße für größte nutzbare Fläche
- 1 Platte 2440x1220mm / Nutzgröße 2400x1200mm Art.nr. VAP092412-<Farbnr.>
- mit 1 Trennschnitt = 2 Platten 1220x1220mm / Nutzgröße 1200x1200mm Art.nr. VAP092412-T1-<Farbnr.>
- mit 2 Trennschnitten (günstiger Transport per Paketdienst) = 4 Platten 1220x610mm / Nutzgröße 1200x600mm Art.nr. VAP092412-T2-<Farbnr.>
- 19 Lagerfarben plus kundenspez. Produktionsfarben
- Zusammensetzung: 100% PET (Polyester)
- Oekotex Standard: 100 / Emmissionsklasse: E0
- Gewicht: 1900g/m² (bei 9mm Dicke)
- Formstabile Platte



9mm PET Filzplatten zugeschnitten

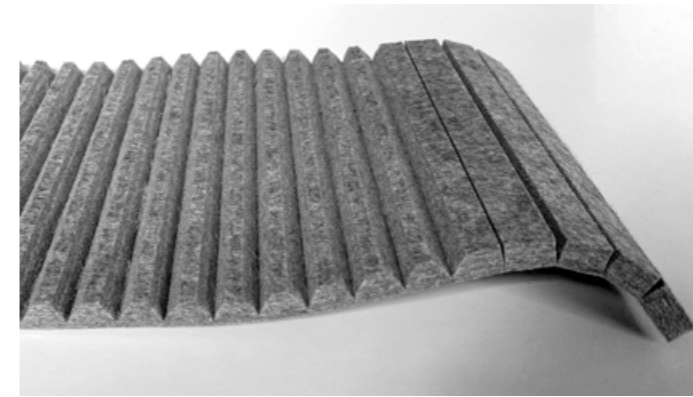
Exakt geschnittene Kanten mit oder ohne Fasen:

- Standardmaße:
- 2400x1200mm Art.nr. VAT09-240x120-<Farbnr.>-<Fase>*
- 1200x1200mm Art.nr. VAT09-120x120-<Farbnr.>-<Fase>*
- 1200x600mm Art.nr. VAT09-240x120-<Farbnr.>-<Fase>*
- 600x600mm Art.nr. VAT09-240x120-<Farbnr.>-<Fase>*
- Sondermaße gemäß Kundenwunsch
- *<Fase> = F (Fase rundum) - *<Fase> = N (Keine Fase)
- Zuschnitt mit oszillierendem Messer auf CNC Maschinen
- 19 Lagerfarben plus kundenspez. Produktionsfarben
- Zusammensetzung: 100% PET (Polyester)
- Oekotex Standard: 100 / Emmissionsklasse: E0
- Gewicht: 1900g/m² (bei 9mm Dicke)
- Formstabile Platte



DUO PET Filzplatten 2x9=18mm High Density 2x1.9kg = 3.8kg/m²

- Zweifarbig möglich
- V-Cut Texturen zweifarbig



9mm PET Filzplatten FLEXIBEL

Flexible Platten mit einseitigen Einschnitten: gerade 0° oder V-Cut 30°/45°:

Anwendungsbereiche:

- Flexible leichte Stellwände
- Flexible und runde Raumteiler
- Runde Verkleidungen für Wände und Pfeiler
- Runde Möbelfronten und Rückwände z.B. Theken und Rundcontainer
- Rollladenmatten für Jalousieschranke
- Ladenbau und Messebau
- uvm.

Variationen:

- Art der Einschnitte:
- V-Cut 0° Unsichtbarer gerader Einschnitt 0.5-1.0mm kleiner als Materialdicke. (Diese Variante ist nur in eine Richtung biegsam.)
- V-Cut 30° bis (Materialstärke - 0.5-1.0mm) tief eingeschnitten.
- V-Cut 45° bis (Materialstärke - 0.5-1.0mm) tief eingeschnitten.

Abstände der Einschnitte und V-Cuts zueinander:

- weit - 35mm - für größere Radien für 0, 30°+45° V-Cut
- schmal - 15mm - für kleine Radien für 0+30° V-Cut, z.B. Rollladenmatten
- schmal - 22mm - für kleine Radien für 45° V-Cut
- Individuell nach Ihren Angaben

Richtung:

- Einschnitte und V-Cuts in Längsrichtung / Schnitte entlang der langen Kante
- Einschnitte und V-Cuts in Querrichtung / Schnitte entlang der kurzen Kante

A/B Seite:

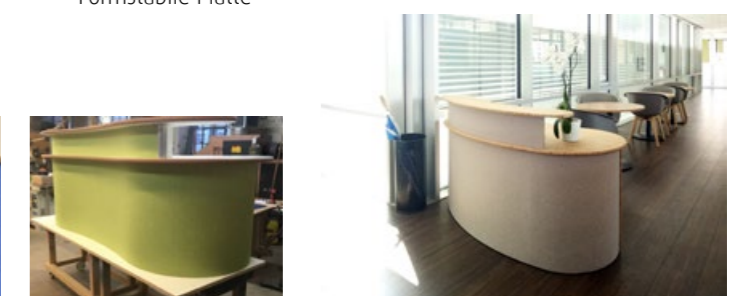
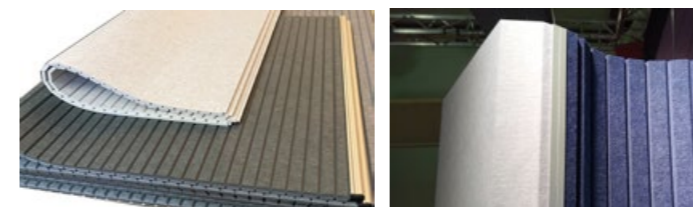
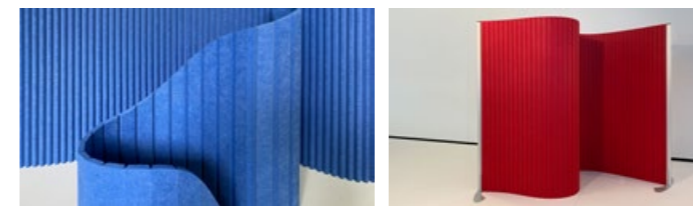
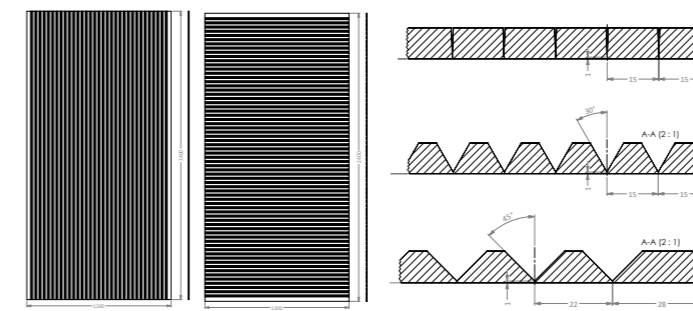
- Die V-Cut Varianten 30°+45° können in BEIDE Richtungen gebogen werden.
- Daher benötigen wir die Angabe, welche Seite die A-Seite und welches die B-Seite ist.

Bearbeitung:

- Zuschnitt und gerader 0° V-Cut mit oszillierendem Messer
- V-Cut mit V-Cut Werkzeug in Standard Winkel 30° und 45°
- Weitere Winkel 15° und 22.5° auf Anfrage

Material:

- 19 Lagerfarben plus kundenspez. Produktionsfarben
- Zusammensetzung: 100% PET (Polyester)
- Oekotex Standard: 100 / Emmissionsklasse: E0
- Gewicht: 1900g/m² (bei 9mm Dicke)
- Formstabile Platte





Neue Produktionshallen Neue Maschinen Neue Lagerhallen

Mit der Errichtung unserer neuen, modernen Produktions- und Lagerhallen setzen wir neue Maßstäbe in der Herstellung von PET-Akustikplatten.

Das Gebäude wurde nach energieeffizienten Standards konzipiert und ist mit einer großflächigen Solaranlage ausgestattet. Diese ermöglicht eine nachhaltige Stromversorgung und reduziert den ökologischen Fußabdruck. Durch die Nutzung erneuerbarer Energien steigern wir nicht nur die Effizienz unserer Prozesse, sondern tragen aktiv zum Umweltschutz bei.

Ein wesentlicher Bestandteil unserer neuen Produktionshalle ist der Einsatz modernster Maschinen für die Herstellung von Filzplatten im Nonwoven-Verfahren. Diese hochpräzisen Anlagen ermöglichen eine gleichmäßige Faserverteilung und eine optimale Verfestigung der PET-Fasern, wodurch unsere Akustikplatten eine hervorragende Materialqualität und exzellente Schallabsorptionseigenschaften erhalten. Die Kombination aus fortschrittlicher Vernadelungs- und Thermobonding-Technologie sorgt für eine besonders stabile und langlebige Materialstruktur.

Neben der Produktion wurde auch das neue Lager mit großzügigen Kapazitäten ausgestattet. Die weitläufige Lagerhalle bietet ausreichend Platz für mehr als 50.000 fertige Akustikplatten, wodurch eine schnelle Verfügbarkeit der Produkte gewährleistet wird.

Mit dieser Investition in modernste Technologie, nachhaltige Energieversorgung und optimierte Logistik sind wir bestens für die Zukunft aufgestellt und können unseren Kunden erstklassige Produkte in höchster Qualität bieten.



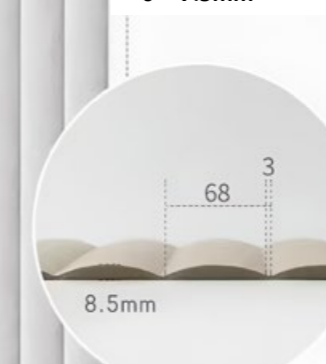
Presstyp: W17
B=1100mm
H=2400mm
s = 14mm



Presstyp: W18
B=1200mm
H=2400mm
s = 7.5mm



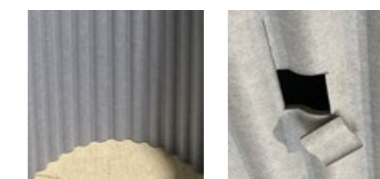
Presstyp: W19
B=1200mm
H=2400mm
s = 7.5mm



3d-Wave-Acoustic

gepresste 3d-Platten aus 9mm Standardplatten in allen 40 Lagerfarben ab 20 Stk. lieferbar.

- 1 Platte 2400x1100-1200mm / Nutzgröße 2390x1090-1190mm Art.nr. VAPW<Presstyp>092412-<Farbnr.>
- ab 20 Platten in ca. 45 Farben (Lieferzeit ca. 8-12Wo.) (siehe Gesamtkollektion 9mm Dicke)
- Zusammensetzung: 100% PET (Polyester)
- Brandklasse B1 (B-s1, d0 EN13501-1:2007+A1:2009)
- Emmissionsklasse: E0
- Gewicht: 1900g/m²
- Formstabile Platte, Biegbar in Längsrichtung ca. 250mm Radius
- Bearbeitung: Sägen, Fräsen und Wasserstrahl schneiden. Zuschnitt (auch Freiformen) mit speziellem Werkzeug und oszillierendem Messer auf unseren CNC Maschinen ist möglich.



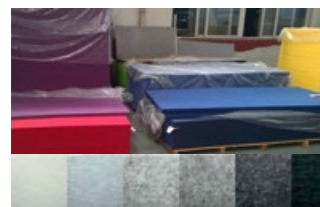
PM807 White	PM943 Ivory	PM843 Spring Green
PM994 Chiffon	PM921 Marble Sand	PM851 Green
PM830 Stone	PM804 Sand	PM951 Turquoise
PM991 Concrete	PM844 Sepia	PM817 Fern
PM903 Marble white	PM937 Clay	PM913 Sage green
PM944 Marble light	PM919 Marble Dove	PM993 Sea grass
PM836 Marble grey	PM916 Marble Taupe	PM934 Thyme
PM915 Marble Slate	PM914 Carob	PM930 Evergreen
PM837 Graphit	PM839 Dark brown	PM918 Marble Teal
PM904 anthracite	PM923 Coral	PM814 Light Blue
PM813 Black	PM925 Terracotta	PM825 Sky
	PM936 Sienna	PM801 Deep Ocean
	PM805 Yellow	PM901 Ocean
	PM846 Orange	PM819 Dark Blue
	PM808 Royal Red	PM950 agean
	PM850 Purple	PM992 jeans
	PM938 Plum	PM819 Dark Blue

CNC Bearbeitung mit oszillierendem Messer

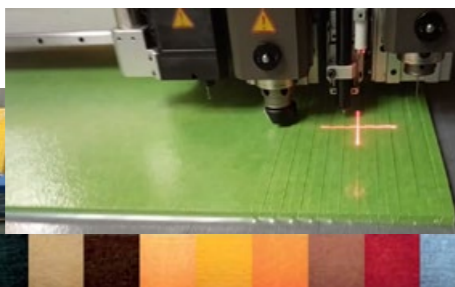
Sauberer Schnitt ohne Sägeschnitt:

- Mit unseren 2 CNC Maschinen können wir Sie genau da unterstützen, wo Ihre Kreissägen und Fräsmaschinen an Ihre Grenzen kommen.
- Zuschnitt mit Fasen
- Zuschnitt mit eingravierten Texturen
- Zuschnitt mit diversen Ausschnitten
- V-Cut für flexible Matten
- uvm.

1.



2.



3.



Anwendungsbeispiele im Innenausbau

Wandverkleidung, Rahmen, Beleuchtung, Möbel

1. Rahmen mit vitAcoustic Inlay, zusätzlich mit echtem Moos
2. Wandleuchte aus Eckabsorber
3. Rollladenschrank
4. dekorative schallschluckende Wandverkleidung
5. Rahmen mit vitAcoustic Inlay

1.



2.

3.

4.

5.



2a.

1.



2.



3.



4.



5.



6.



Anwendungsbeispiele im Innenausbau

1. Hochabsorbierende Wandverkleidungen In Schule und Kindergarten mit Lattung
2. Partielle Wandverkleidung mit dekorativen Holzrahmen
3. Große Wandelemente mit Rahmen
4. Komplexe Verbundelemente für Raumteiler
5. Große Schiebetüren und Schiebeelemente mit innenliegendem Holzrahmen
6. Leichte Schiebetüren mit vitAcoustic Duplex Elementen
7. Kreative Gestaltung, Intarsien, 3D Kollagen
8. Deckensegel oder Wandelemente mit Magnetbefestigung
9. Farbige Inlays für Rasterdecken
10. Formteile

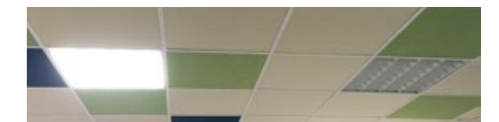
7.



8.



9.



10.

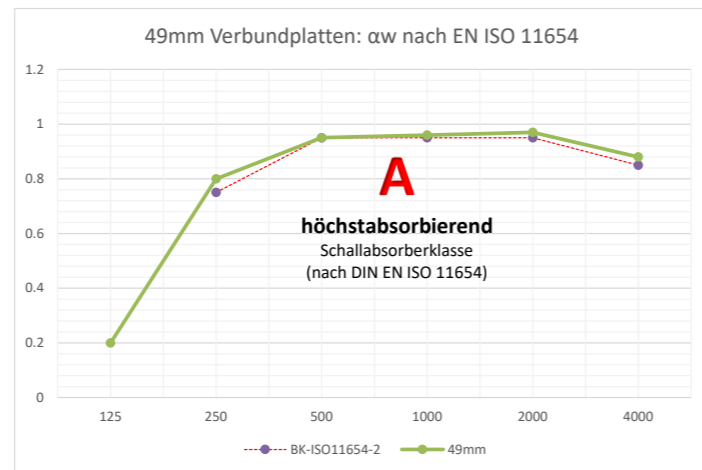
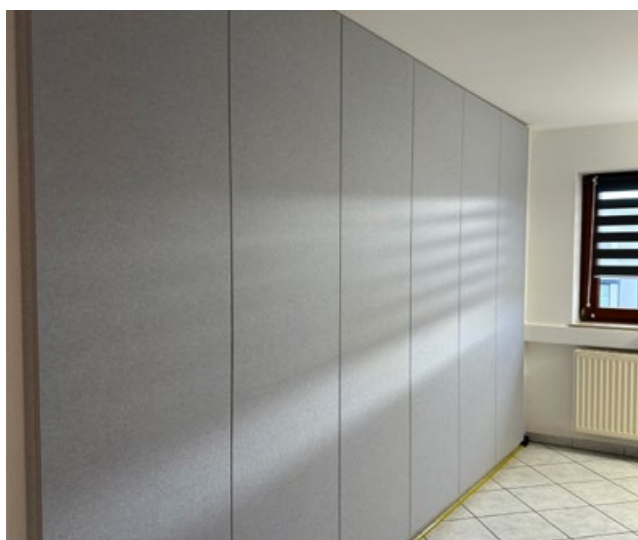


Technische Daten: VERBUND-Fliesen für Wandverkleidungen

- vitAcoustic Verbund-Fliesen 49 / 59 / 69 mm Dicke.
- Verbundplatte aus homogener Dämmplatte und dekorativer vitAcoustic PET Platte.
- zeitsparende und einfache Verlegung durch hohe Maßgenauigkeit und Dichte.
- A-Klasse Akustikabsorber.
- hervorragende Dämmeigenschaften:
z.B. Wärmeleitfähigkeit Nennwert λ (W/mK) 0,038
Bemessungswert Wärmeleitf. (W/mK) 0,040
Nennwert Wärmedurchlasswiderstand RD (m²K/W) 1,05
- Lieferbar in allen 19 Farben und allen 4 Texturen.
- Das Zusammenspiel von Farbe und vertikaler oder horizontaler Ausrichtung ermöglicht individuelle elegante Wandstrukturen.

Schnellste akustische und wärmedämmende Wandverkleidung im Baukastensystem

- Verpackungsgrößen:
ab 4 Stk im Karton
- 19 Farben ab Lager Deutschland lieferbar
- Abmessung: 1200x600x49mm
- Art.nr. VAT1206-C<Dicke>-<Textur>-<Farbnr.>



Fertigung auf Maß - Schnelle Verlegung



Montageaufwand:

Genaueres Aufmaß vor Bestellung obligatorisch.
ca. 2 Mann a 3-4 Std. = ca. 8 Std.
Zuerst Sockel im Wasser sauber anbringen ..
kleben und auch unterlegen.
Danach die Platten ankleben
Danach Randleisten ankleben
Fertig.

Die Verbundplatten werden einfach geklebt.
Der Kleber hat eine sehr hohe Anfangshaf-
tung.

Verbundplatten am Beispiel einer Wand:

2600 Höhe = 2x1200mm Verbundplatten + 1x 200mm Verbundplatte (Sockel)
4000mm Breite /600mm = 7 Elemente 600mm (alle hochkant) = 3x 1200mm + 1x 400mm

* Die Verbundplatten Endstücke werden nach Maß individuell gefertigt. Ebenso Ausschnitte uvm.

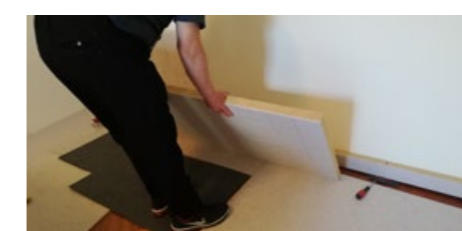
Bedarf:
2x6=12x Verbundplatten 1200x600mm standard
2x Verbundplatten 1200x380mm (400-20mm Luft)
3x Verbundplatten 1200x200mm (Sockel)
1x Verbundplatte 380x200mm (Sockel)
10x Randleisten 1240x50x9mm
8x Tuben Montagekleber



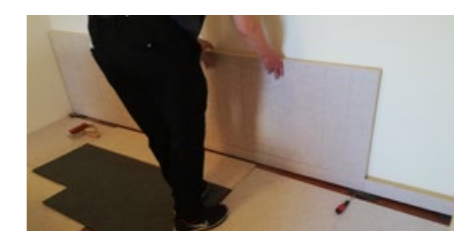
Sockel: Kleber anbringen, andrücken, im Wasser ausrichten und unterlegen, damit sich der Sockel nicht mehr verschiebt.



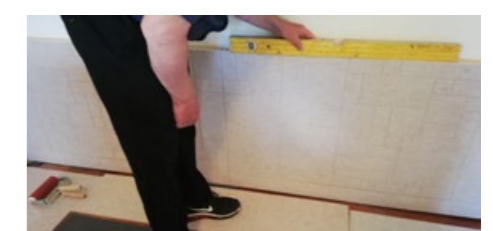
Kleber auftragen. Entweder Schlangenlinien wie Abbildung oder punktuell, mind. 4 Punkt Kreise Durchmesser ca. 60mm mit gut Klebermasse.



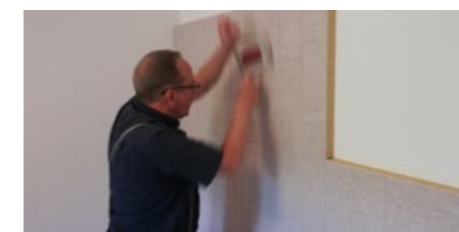
Platten an Wand anbringen und andrücken



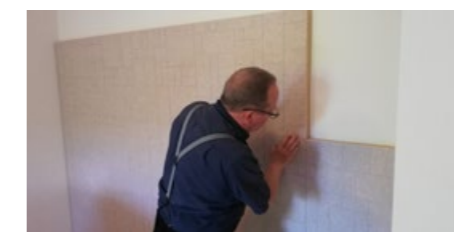
Feinjustierung: Fugen zueinander ausrichten



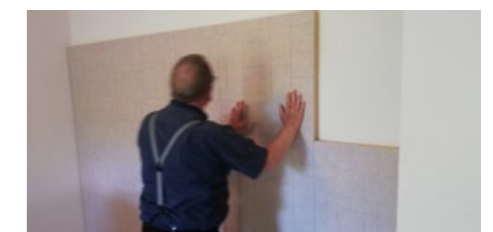
Wasser prüfen und justieren



Andrücken, Anpressen mit z.B. einer Rolle



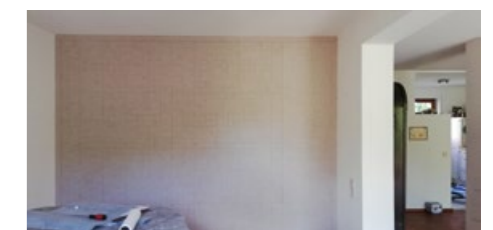
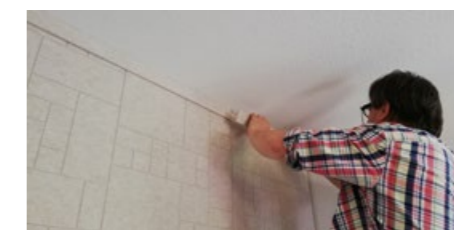
Feinjustierung: Ecken genau ausrichten



Fugen prüfen



Falls Randleisten: Kleber anbringen und aufdrücken.



Fertig



vitAcoustic „Tiles“ für Wandverkleidungen

BRICKS - eine faszinierende Mauerwerkstruktur in traditionell „Wildem Verband“

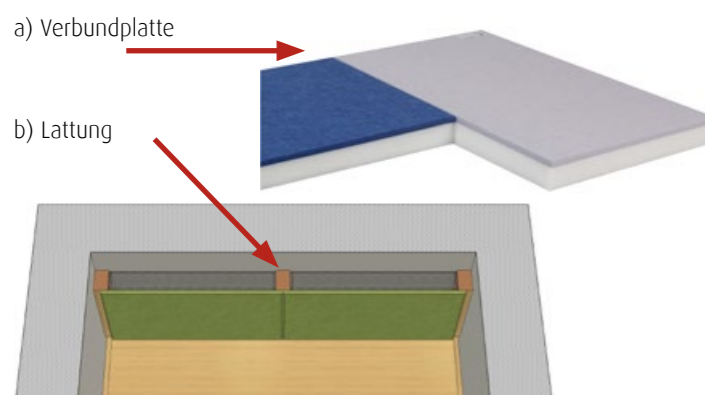
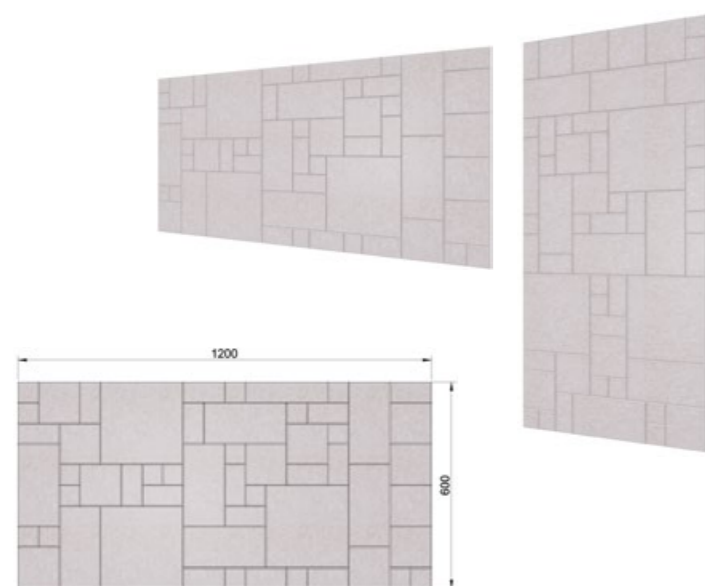
- Verpackungsgrößen: ab 4 Stk im Karton
- 19+ Farben ab Lager Deutschland lieferbar
- Abmessung: 1200x600x9mm

Besonderheiten:

- Das Design dieser Mauerwerkstruktur orientiert sich an uraltem Handwerkswissen. Die Steingrößen entsprechen dem sogenannten Baumass. Dieses oktametrische Maßsystem beruht auf dem Modul 12,5 cm, was einem Achtelmeter entspricht.
- Vorteile der Maßordnung sind neben der Minimierung des Steinverschnitts auch die besseren Gestaltungsmöglichkeiten des Erscheinungsbildes von Sichtmauerwerk.
- Der Vorteil dieser Textur ist, dass diese beliebig vertikal und horizontal, sowie gedreht kombiniert (aneinander gesetzt) werden kann ohne dass die Fliesenfuge besonders ersichtlich ist.

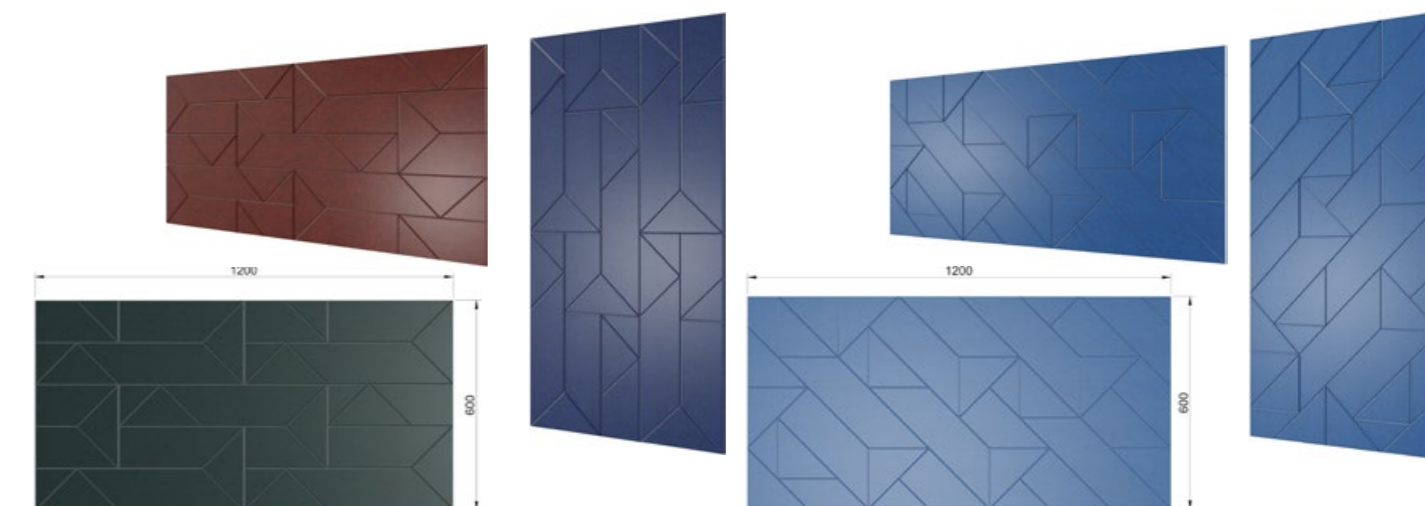
Verarbeitung:

- Die Verlegung erfolgt entweder direkt auf einer Wand, wodurch die Schallabsorption gering ist,
- oder auf Lattung mit z.B. 50mm Abstand wodurch die Schallabsorption breitbandig hoch ist.
- Optional wird der Zwischenraum mit Dämmmaterial ausgefüllt, wodurch zusätzlich zur noch besseren Schallabsorption eine diffusionsoffene Wärmedämmung erreicht wird.
- Alternativ mit Verbundplatten einfach ankleben.
- Randleisten nach Bedarf



Textur TRINGLE-V - eine moderne Textur in traditionellem Achtelmeter Baumaß

TRINGLE-D - eine moderne diagonale Textur in traditionellem Achtelmeter Baumaß

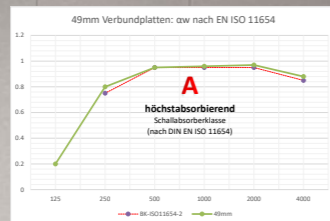
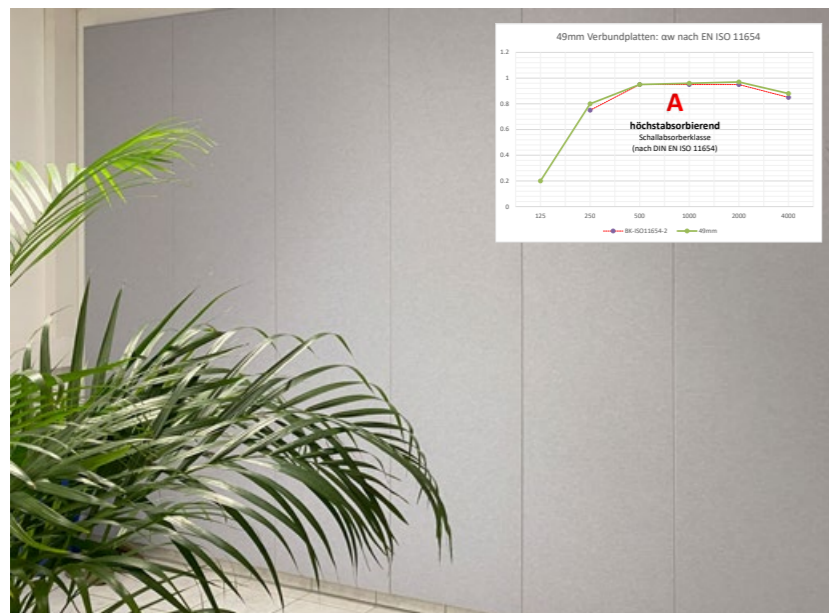


Akustik Wandverkleidungen, Absorber für Wände

Dekorative textile Wandverkleidung für akustische Optimierung und Wärmedämmung.

Wir bieten hochwertige schallschluckende und wärmedämmende Wandverkleidungen im Baukastensystem. Die hervorragenden Dämmeigenschaften wie die diffusionsoffene Wärmedämmung und A-Klasse Schallabsorption sind hier zu einem Doppelnutzen kombiniert.

Dazu kommt die optisch schöne und hochwertige dekorative Gestaltung mit verschiedenen Farben und eingravierten Texturen. Darüber hinaus kann auch eine individuelle Bedruckung nach Ihren Wünschen besondere Akzente setzen.



Überzeugende Leistung von vitAcoustic Verbundplatten

Anfängliche Zweifel an der Wirksamkeit von PET-Akustikplatten, insbesondere bei tiefen Frequenzen, wurden durch die vitAcoustic Verbundplatten für Wand und Decke in meinem Bürokomplex ausgeräumt. Diese Platten der Schallabsorptionsklasse A bieten über das gesamte Frequenzspektrum hinweg beeindruckende Ergebnisse. Sie reduzieren Nachhall und Lärm effektiv, verbessern die Sprachverständlichkeit und tragen zu einem angenehmeren Arbeitsumfeld bei.



Optionen

1. V-Cut für flexible Matten (Stellwände, Runde Verkleidungen)
2. V-Cut für Rollladenschränke als Jalousie (A-Klasse Absorber)
3. V-Cut als Textur



Optionen

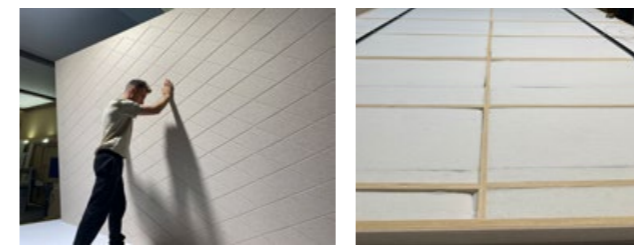
1. Randstreifen
2. Folded: Die Kante wird auf Gehrung gefaltet

vitAcoustic Walls - höchstabsorbierende stabile Wandelemente mit Zahnrad Gelenken verkettbar bis 240cm Höhe für bestmögliche akustische Bereichstrennung

Formschön, stabil, beliebig erweiterbar und hocheffizient, das ist unsere vitAcoustic „Wall“, die wir als weiteres Element zur Schallabsorption im Büromöbelbereich ergänzen. Im Gegensatz zu herkömmlichen Trennwänden, die i.d.R. aus einer Profilrahmenkonstruktion und relativ dünnem Schaum-/Stoffanteil bestehen, erreichen unsere vitAcoustic „Walls“ mit Hilfe eines doppelschichtigen Aufbaus (beidseitig 49mm - vergleichbar mit unseren Verbundplatten) 2+2m² Absorptionsfläche und sind damit höchst effizient.

Ein einzelnes Element hat die Abmessung B/H 1000 x 2000mm und kann beliebig erweitert werden. Entsprechende Gelenke erlauben bei aneinander gereihten Elementen einen Radius von ~300°. Je nach Ausrichtungswinkel kann auf einen Standfuß verzichtet werden, welcher jedoch auch jederzeit nachrüstbar ist.

Die vitAcoustic „Walls“ können nach Ihren Bedürfnissen gefertigt und eingesetzt werden, entweder als einzelne Säule oder aber als komplette Trennwand.



Fugenlos zusammengesetzte abgehängte Decke und Wandelement

Freistehendes Wand und abgehängtes Deckenelement in L-Form für einen Konferenzraum. Realisiert mit mehreren Verbundplattelementen, wobei die Stoßfuge im Rautendesign realisiert wurde.

Eurocampus Deutsche Schule und Lycée Français

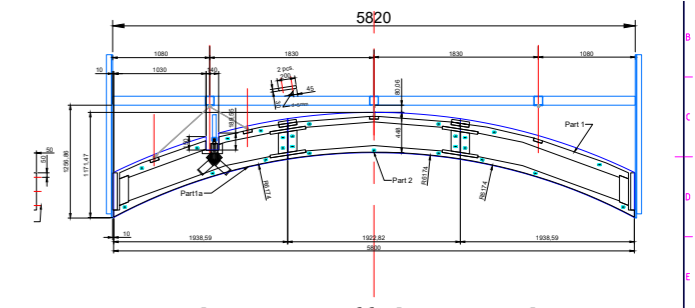
Ein bemerkenswertes akustisch optimiertes Schulprojekt. Durch professionelle Beratung von Delhom Acoustique verfügen die Klassenzimmer und Flure über große schallabsorbierende Flächen.

Schön integriert in das Bambus-Gesamtdesign von gmp · International GmbH (Architekten Gerkan, Marg und Partner).

Das Ziel war, dass sich die Kinder in einer ruhigen und klangoptimierten akustischen Umgebung besser beruhigen und konzentrieren können. Wer diese Schule besucht, wird den Unterschied hören und sich eine Weile hinsetzen und entspannen wollen.

Dieses Projekt war eine Herausforderung für unsere Teams, aufgrund der sehr sehr kurzen Lieferzeit für 3 Etagen, 30x Klassenzimmer mit Flur und Klassenzimmereinbaumöbeln, Empfangstheken, Bibliothek, akustische Blumentöpfe und vieles mehr.

Gerne arbeiten wir auch für Sie national und international an Innenausbauprojekten mit Bambus und vitAcoustic.



vitAcoustic 3-lagige Baffeln 5.8m lang für Marinemuseum in Paris

In diesem Projekt wurden spezielle runde Akustikbaffeln mit h2o architectes Paris entworfen. Was einfach aussieht ist alles andere als trivial. Unsere Konstruktion musste einiges leisten und u.A. diverse Prototypen vorab testen.

Mit unserem Maschinenpark und unserer Expertise sind wir gerne Ihr Partner für Akustiklösungen im Objekt.





vitAcoustic Partitions - überaus flexibler Sicht- und Schallschutz am Arbeitsplatz

Ein-/bzw. doppellagige Sicht- und Schallabsorptionselemente an ihrem Schreibtisch ermöglichen Ihnen ein ruhigeres Arbeiten und mehr Privatsphäre.

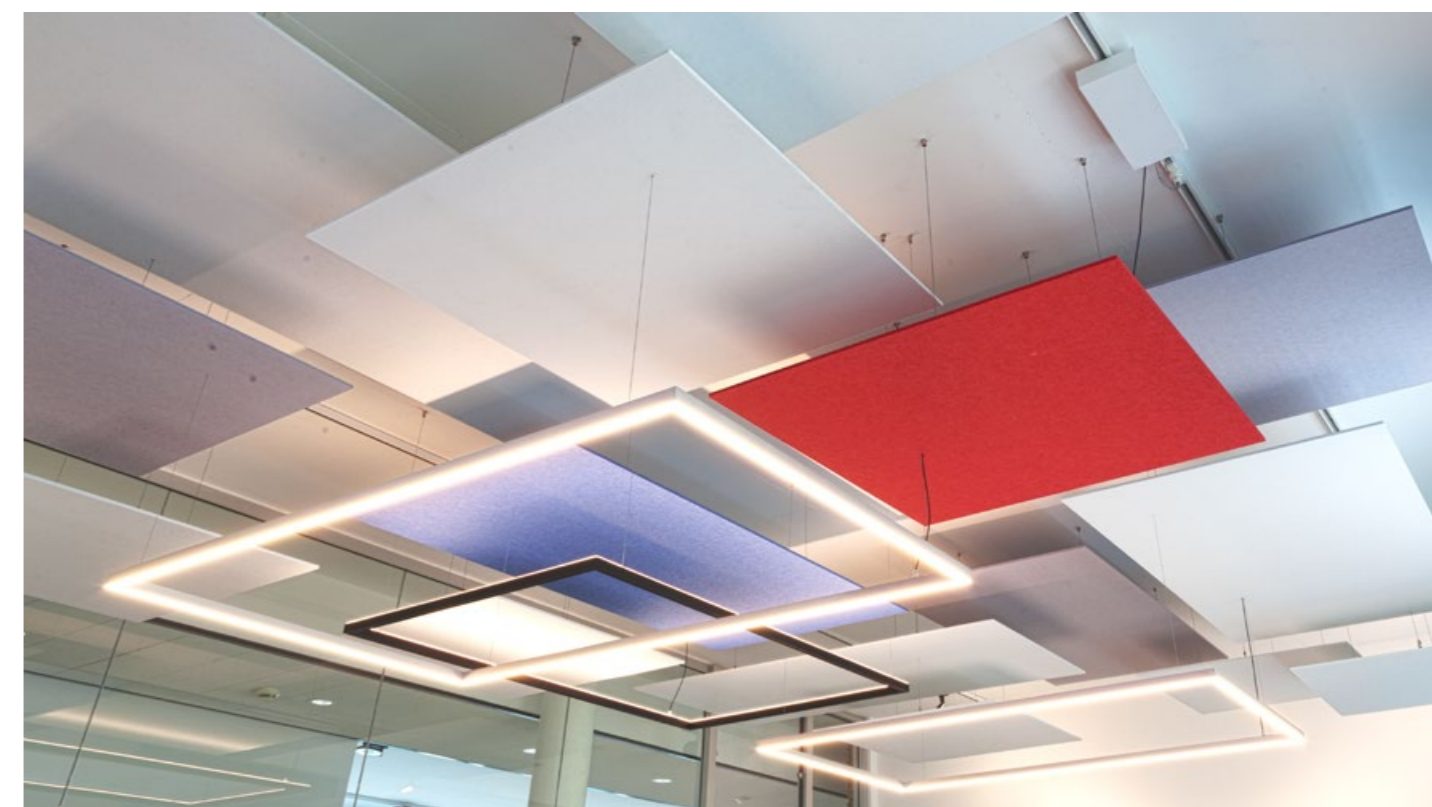
Die Partitions sind in vielen verschiedenen Größen (siehe Preisliste) verfügbar.

Die mitgelieferten Tischklemmen werden in den Aluprofilen so geführt, dass sie die Partition stabil mit der Tischplatte verbinden und gleichzeitig die Besonderheit bieten, diese nach Bedarf in der Höhe zu variieren.

Für Stellwände gibt es FüÙe inklusive, somit universell als Tischpartition und Stellwand verwendbar.



MaÙgeschneiderte Akustic Deckensegel



Super leichtes schallabsorbierendes Akustik Deckensegel aus umweltfreundlich recycelten PET Flaschen mit feiner matter Oberfläche in hoher Qualität.

Oekotex Standard 100, Emissionsklasse 0, antistatisch und wasserbeständig, mit Magnethaltung oder Seilabhangung.

Deckensegel mit Beleuchtung

Wir bieten die vitAcoustic Deckensegel auch mit Integration von blendfreien Downlights und LED Streifen zur direkten und indirekten Beleuchtung an. LED Beleuchtung in Profiqualität unter anderem mit Dali Dimmung und vielem mehr.

Hohe Effizienz mit Akustikdeckenplatten

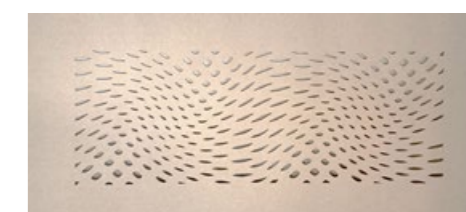
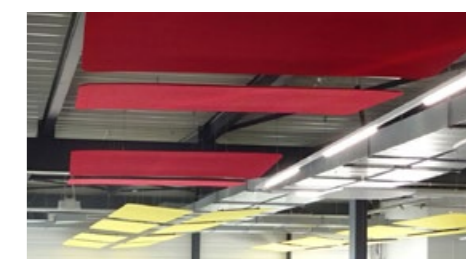
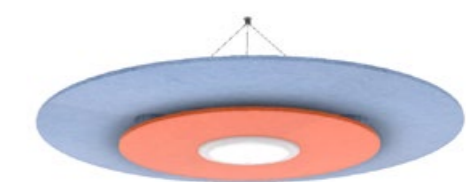
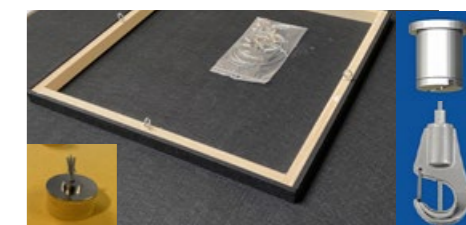
Mit Abstand zur Decke montierte Deckensegel sind breitbandig sehr effizient. Das bedeutet dass durch den Abstand zur Decke (Hohlraum) die tieferen Töne sehr gut absorbiert werden. Das ist wichtig, da Sprache auch im tieferen Bereich von 200-500Hz sehr laut ist (siehe im Datenblatt die Absorptionskurven gemessen mit 200mm Abstand).

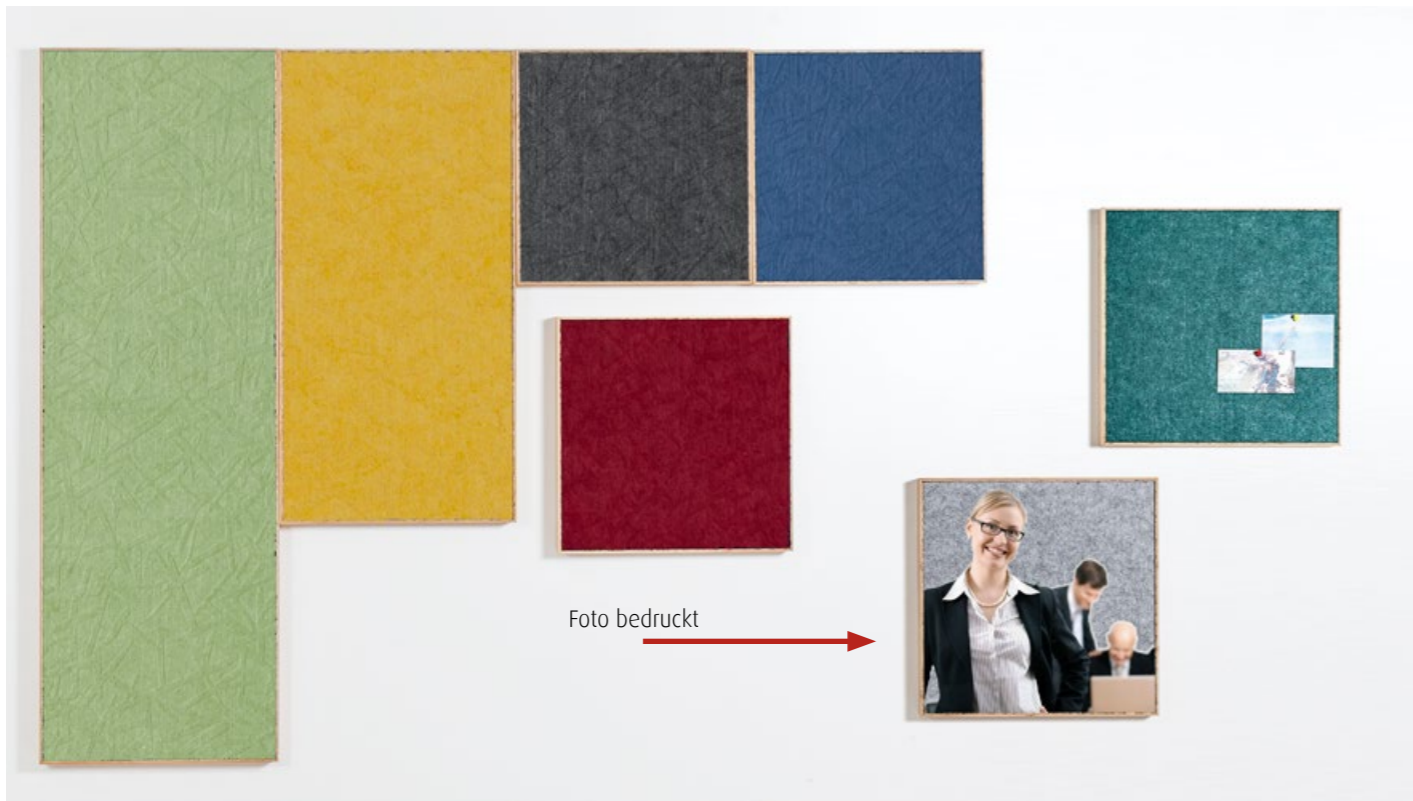
Schnelle Montage der Akustiksegel

Die superleichten stabilen Akustik Deckensegel mit einem Gewicht von ca. 3 kg / m² lassen sich leicht und schnell auch bei schwierigen statischen Gegebenheiten, wie zum Beispiel Rigipsdecken montieren. Die Leichtigkeit der Akustik Absorber für die Decke wird durch das relativ dünne, jedoch hochwirksame Akustikmaterial im Verbund mit einer leichten statischen Verstärkung erreicht.

Vielfalt in Form und Farbe

vitAcoustic Deckensegel und Akustikdeckenplatten bieten auch Architekten und Planern enorme Gestaltungsfreiheiten durch eine große Vielfalt an Farben und Formen. Der bewusste Einsatz differenzierter Farben erlaubt außergewöhnliche Kontrastwirkungen. Der Fantasie des Architekten oder Planers sind bei der Erzielung immer wieder neuer Raumeffekte keine Grenzen gesetzt.





Echtes Moos oder Organoid Heublumen uvm.



Pinboard



Füllungen einsetzen + wechseln



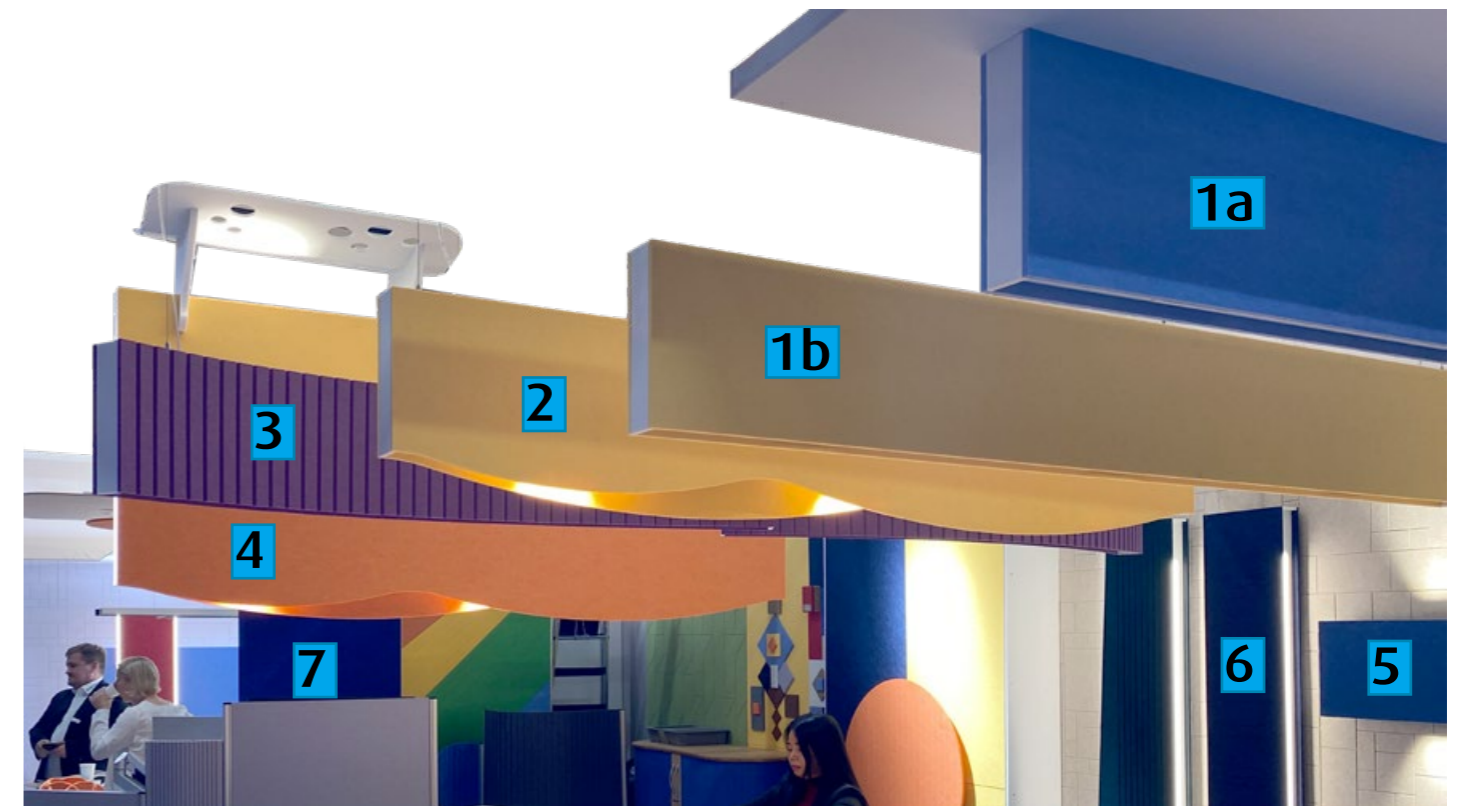
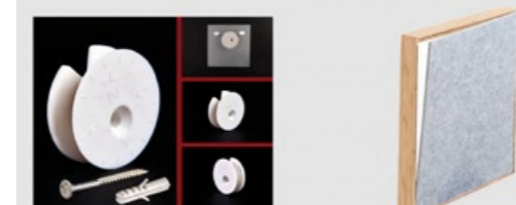
3D-Frames

Individuell kreative akustische Wandgestaltung für Wohnung, Büro, Gaststätten und öffentliche Gebäude

- Sehr hohe Schallabsorption >80%
- Angenehm „leises“ Raumgefühl
- Gutes Hören und Verstehen von leisen Tönen
- Optisch ansprechende Gestaltung
- Große Farbauswahl
- Wechselbare Inlays
- Optional bedruckt mit Ihren Fotos
- Gut für Allergiker, da keine Emission der textilen schadstofffreien Akustikplatten
- Praktisch - Pinnen Sie Ihre Notizen oder Fotos einfach an.



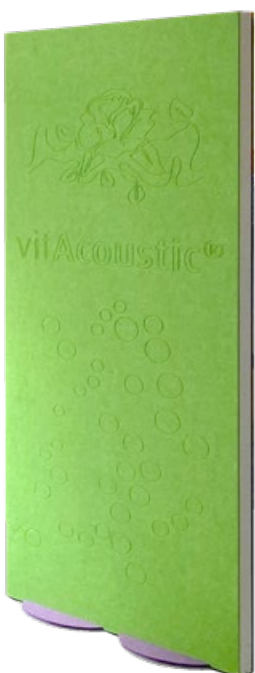
Excenterscheibe einfache Rahmenaufhängung und Ausrichtung.

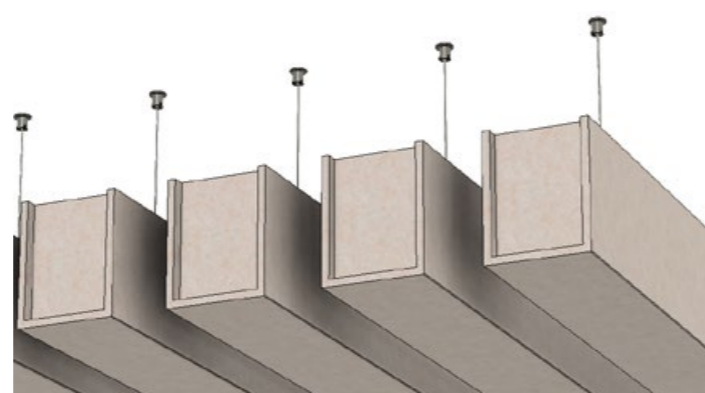


Lichtbaffel Systembaukasten

Licht kann oben und unten, bzw. bei vertikaler Wandmontage links und rechts, installiert werden. Wahlweise lineares Licht oder blendfreie normative Arbeitsplatz-Downlights für eine gleichmäßige Ausleuchtung über einen ganzen Arbeitsplatz. Optional ist das Licht pro Arbeitsplatz individuell steuerbar über Dali, Casambi oder andere gängigen Systeme. Wahlweise 3000K oder 4000K oder RGB Licht bei linearer Beleuchtung.

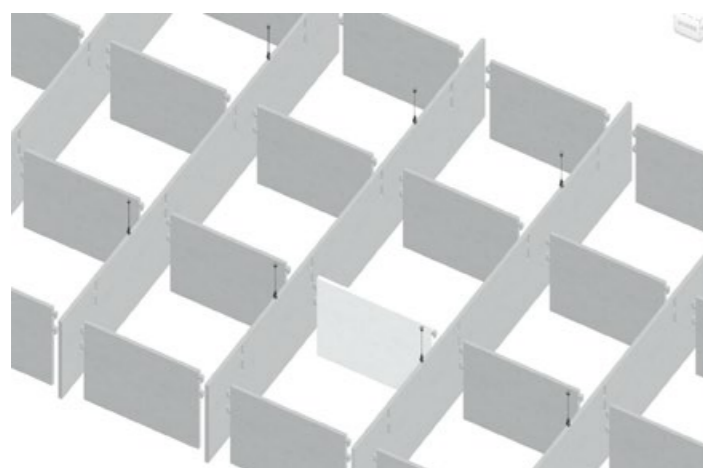
1. gerade Baffel 2000x81x290mm
 - a.) direkt an der Decke montiert.
 - b.) über dem Arbeitsplatz abgehängt
2. gerade Baffel 2000x81x390mm in organischer Designform
3. rundes Bafflelement
4. gerade und organische Designform als Doppелеlement
5. horizontales gerades Wandelement mit Magneten
6. vertikale Bafflelemente mit dimmbaren eingebauten linearen Lichtleisten
7. Baffelsystem als Stellwand 800x2000mm mit indirekter Beleuchtung nach oben.





Variationen

1. Baffeldicke von 18mm bis 300mm
2. Baffelhöhe variabel bis 800mm
3. Lichtbaffle mit integrierter Beleuchtung



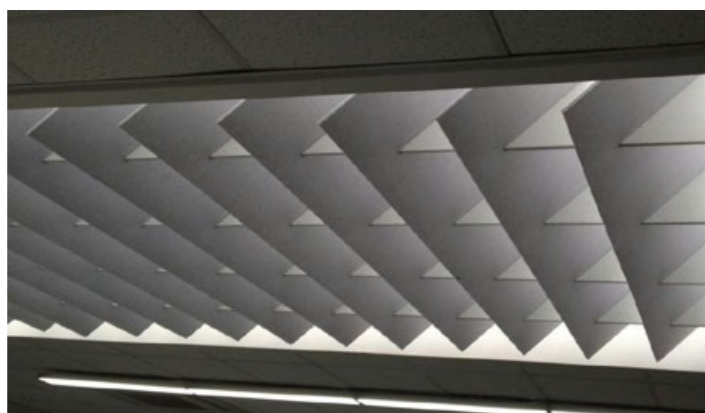
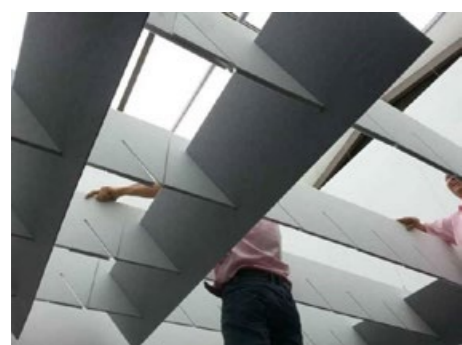
Cross Framed

1. Stecksystem
2. 18mm High Density
3. Mehrfarbig möglich
4. Verschiedene Höhen möglich



Skylight

1. Shading through angled panels



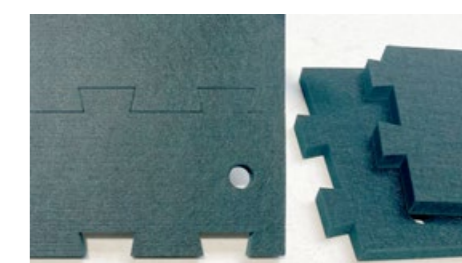
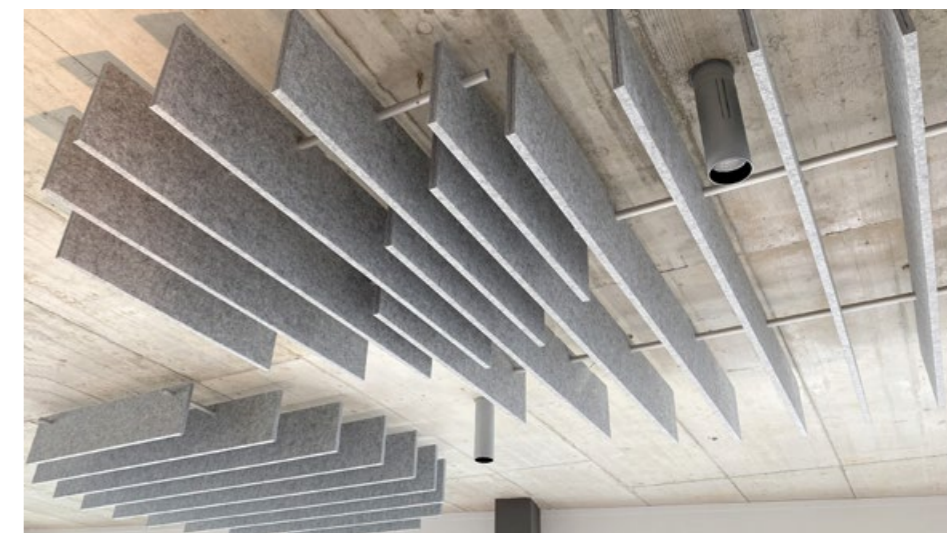
Innovatives Deckendesign mit vitAcoustic Deckenbaffeln

In unserem jüngsten Büroprojekt über zwei Etagen wurden insgesamt 380m² vitAcoustic Deckenbaffeln verbaut, und das Ergebnis ist beeindruckend. Das Designkonzept, das einen Mix aus runden, diagonalen und geraden Bafflelementen beinhaltet, war eine Herausforderung.

Die ineinander verschachtelten Elemente schaffen ein einzigartiges und dynamisches Deckendesign, das sich nahtlos in die moderne Büroumgebung einfügt.

Ein besonderes Highlight sind die sichtbaren Kanten der 18mm dicken Baffeln. Durch eine innovative Faltechnik wurde eine leichte Rundung erzielt, die sich in der gleichen Oberflächenbeschaffenheit wie die Seiten der Baffeln präsentiert.

Für ein anderes Projekt wurde eine organische Wellenform gewählt, wobei jede einzelne der 400 Baffeln anders ist. Hierfür wurde vitAcoustic 18mm high density in fern präzise verarbeitet.





Akustikschränke

Höchstabsorbierende flexible Schallabsorber als Rollläden für Jalousieschränke

Flexible vitAkustik Platten als Rollläden für Qiboard-Rollladenschränke.

Mit ca. 2m² höchstabsorbierende Absorberfläche und dem Hohlraum des Schrankinnern werden Werte der Schallabsorptionsklasse erzielt.

Beispiel Caddy und Container:

Jeder Container oder Caddy hat ca. 1 m² höchstabsorbierende Absorberfläche.

Damit wird in einem Gruppen oder Mehrpersonenbüro bereits eine sehr hohe Schallabsorption erzielt. Teure externe Wand- und Deckenabsorber können dadurch minimiert werden.



vitAcoustic-Produkte sind extrem langlebig und erfordern wenig Aufmerksamkeit, um ihr gutes Aussehen zu erhalten.

Regelmäßiges leichtes Staubsaugen verhindert Staubansammlungen, und die meisten Flecken können mit einer milden Reinigungslösung gereinigt werden, gefolgt von Spülen und Abtupfen. Flecken sollten gemäß der folgenden Tabelle behandelt werden.

Bevor Sie eine vorgeschlagene Reinigungsmethode durchführen, machen Sie Versuche an Mustern oder einem verdeckten Abschnitt, um sicherzustellen, dass das Produkt nicht beeinträchtigt wird.

Vermeiden Sie starken Abrieb. Nur punktuell reinigen. Staubsaugen Sie, um den Flor wiederherzustellen, aber verwenden Sie keine steife Bürste.

Mit einem Bügeleisen können Sie beschädigte Oberflächen wieder etwas glatt bügeln und in Form bringen. Die Temperatur ist für Polyester einzustellen.



Verschmutzungsart	T1	T2	T3	T4
Blut	A	C		
Brand-/Brandfleck	K			
Kaugummi	B	C	D	I
Schokolade	B	C	D	
Speiseöl	B	C	D	
Buntstift-/Farbmarker	B	C	D	
Getränke (Cola, Tee, Säfte, Bier etc.)	A	C		
Staub/Schmutz	Vacuum, dann J oder C			
Kot	B	C		
Gras	C			
Fett	B	C	D	
Tusche (Kugelschreiber)	D	E		
Tinte (Springbrunnen)	A	C		
Lippenstift	B	C	D	E
Mehltau	C			
Milch	A	E		
Schlamm	B	C		
Nagellack	A	G		
Öl	B	C	D	
Farbe (auf Wasserbasis)	A	C	F	
Farbe (auf Ölbasis)	A	C	D	H
Saucen	B	C	D	
Schuhcreme	B	C	D	
Urin	A	C		
Erbrechen	A	C	D	
Wein	A	+ Salz		C

Maßnahme	Beschreibung
A	Wischen Sie so schnell wie möglich mit einem Schwamm oder Tuch auf.
B	Entfernen Sie mit einer Messerschneide oder einem geeigneten Instrument.
C	Schwamm mit einer Lösung aus Teppichshampoo, die von weit außerhalb des Flecks in kreisenden Bewegungen zur Mitte hin einwirkt (dies vermeidet eine Ausbreitung des Flecks). Anschließend mit sauberem, warmem Wasser abwischen und überschüssige Feuchtigkeit mit einem sauberen, trockenen Tuch oder Schwamm abwischen. Trocknen lassen und dann vorsichtig mit einer weichen Bürste abbürsten. Wenn ein Fleck zurückbleibt, schwämmen Sie mit einer Lösung aus einem Teil Haushaltsbleiche auf sechs Teile klares Wasser. Nach der Behandlung gründlich ausspülen.
D	Leicht mit handelsüblicher Reinigungsflüssigkeit abwischen und abtupfen. Sparsam auftragen, da sich die Substanz nachteilig auf den Klebstoff auswirken kann.
E	Schwamm mit Brennspritus und trocken tupfen.
F	Schmieren Sie den Fleck mit Glycerin oder Vaseline.
G	Tragen Sie Nagellackentferner auf. Der Nagellackentferner sollte kein Lanolin enthalten oder fettig sein.
H	Schwamm mit Terpentin (oder Ersatz).
I	Mit Eiswürfeln einfrieren und kalt abkratzen.
J	Reinigen Sie mit normalem extraktivem Teppichreiniger (wenn möglich).
K	Verwenden Sie einen Kreisschneider und entfernen Sie den beschädigten Teil. Kleben Sie das neue Stück wieder fest.
UNIVERSAL	Wasserstoffperoxyd H2O2 3-10% Lösung als Fleckentferner. Wasserstoffperoxyd bleicht nicht nur Haare, sondern auch Textilien. Rotwein- und Kaffeeflecken: H2O2 auf die Flecken auftragen oder diese einsprühen. Nach ca. 24 Stunden sollten die Flecken verschwunden sein.



Eurocampus Deutsche Schule

- Ein bemerkenswertes akustisch optimiertes Schulprojekt.
- Durch professionelle Beratung von Delhom Acoustique verfügen die Klassenzimmer und Flure über große schallabsorbierende Flächen.
- Schön integriert in das Bambus-Gesamtdesign von gmp · International GmbH (Architekten Gerkan, Marg und Partner).




LP&H_architekten Kirchheim-Teck

- Gestaffelte und mehrfarbige vitAcoustic Baffeldecke
- 18mm folded
- Vorteil: Vorder-, Rückseite und Kante sind A-Seite der PET Platte
- Vorteil: hohe Stabilität durch 3.8kg/m² High Density



Musée national de la Marine, Paris

- In diesem Projekt wurden spezielle runde Akustikbaffeln mit h2o architectes Paris entworfen.
- Was einfach aussieht ist alles andere als trivial, da die Baffeln 5.8m Spannweite haben und windsicher montiert werden mussten.
- Details zu der Renovierung siehe: <https://www.snohetta.com/projects/musee-national-de-la-marine>



RIVI Gastro AG rhyfall-village.ch

- Restaurant und Aussichtsplattform über dem Rheinfluss mit 100% organischer vitAcoustic Baffeldecke
- ca. 160m² Deckenfläche mit Baffeln
- 18mm High Density vitAcoustic PET in PM817 fern



Feuersozietät Berlin

Design, das man hören kann

Für die neu renovierten Räume der Feuersozietät Berlin, die sich in einem denkmalgeschützten Gebäude befinden, wurde eine innovative Lösung zur Verkleidung technischer Installationen realisiert.

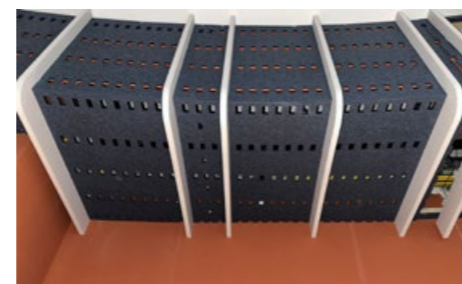
Die Abkofferung aus PET mit einsteckbaren Lamellen verbindet ästhetisches Design mit funktionaler Flexibilität.

Das modulare System bietet gleich mehrere Vorteile:

1. Optische und gestalterische Integration – Die Leitungen und Klimageräte werden elegant verdeckt, ohne den architektonischen Charakter der Räume zu beeinträchtigen.
2. Einfache Revision – Dank des intelligenten Stecksystems können die Lamellen mühelos entfernt und wieder eingesetzt werden, was eine unkomplizierte Wartung ermöglicht.
3. Exzellente Akustik – Die verwendeten PET-Elemente bieten hervorragende schallschluckende Eigenschaften, verbessern die Raumakustik und tragen zu einer angenehmen Arbeitsumgebung bei.

Das innovative Gestaltungskonzept wurde von Graft Architekten, Berlin entworfen.

Mit dieser maßgeschneiderten Lösung setzen Sie auf eine Symbiose aus Funktionalität, Design und Akustik, die nicht nur optisch überzeugt, sondern auch hörbar zur Raumqualität beiträgt.



Bellevue Zürich

Raumakustische Perfektion in stilvollem Design

Im Herzen von Zürich wurde das Bellevue umfassend renoviert und auf vier Geschossen in exklusive, hochwertigste Büroräume verwandelt.

Geplant und realisiert von der Integral AG, Zürich, setzt dieses Projekt neue Maßstäbe in stilvoller, umweltfreundlicher und akustisch optimierter Gestaltung.

Raumakustische Perfektion, realisiert durch vitAcoustic Baffeldecken im Farbton Mint sowie texturierte, raumhohe Wandverkleidungen und Brüstungsverkleidungen mit vitAcoustic Verbundplatten im Natural Linen.

Natural Linen ist ein hochwertiges PET-Dekor, das durch seine feine textile Struktur und natürliche Farbgebung besticht. Inspiriert von gewebtem Leinen, vermittelt es eine warme, elegante Ästhetik und sorgt für eine angenehme, harmonische Raumwirkung.

Ergänzend wurden Baffeldecken aus Echtholz Eiche speziell für die Konferenzräume eingesetzt.

Das Ergebnis ist ein modernes, nachhaltiges und stilvolles Arbeitsumfeld, das höchste ästhetische, umweltbewusste und akustische Ansprüche erfüllt – ein rundum gelungenes Projekt!



vitAcoustic®

Effizienz und Vielfalt für Schreiner und Trockenbauer

Montagezeit sparen:

Präzise Fertigung nach Ihrem Aufmaß – perfekt vorbereitet für eine schnelle Montage.

Überzeugen Sie Ihre Kunden und Architekten:

Mit den angesagten Trendfarben und vielfältigen Bearbeitungsoptionen von vitAcoustic setzen Sie kreative Akzente und punkten mit Design.

Präzision, Geschwindigkeit und Vielseitigkeit:

Die CNC-Technologie von vitAcoustic mit oszillierendem Messer ergänzt Ihre maschinelle Ausstattung perfekt. So werden exakte Schnitte in geraden Linien, runden Formen oder komplexen Texturen möglich – effizient und vielseitig.

Vielfältige Produktpalette:

Rohplatten, passgenaue Zuschnitte, Verbundelementen und flexiblen Platten, Schrank-Rolläden mit Führungen, Deckenplatten, Segeln, Baffeln und Lamellen in beliebigen Breiten und Höhen – alles, was Sie für Ihre Projekte brauchen.

Profitieren Sie von Qualität, Effizienz und flexiblen Lösungen:

Die speziell auf die Anforderungen von Schreibern und Trockenbauern abgestimmt sind.



Unsere Vision

Bei Vitacoustic® streben wir danach, die Lebensqualität durch innovative akustische Lösungen zu verbessern. Wir glauben fest daran, dass eine angenehme Klangumgebung nicht nur das Wohlbefinden steigert, sondern auch die Produktivität und Konzentration fördert.

Unser Engagement

Seit unserer Gründung haben wir uns der Entwicklung hochwertiger akustischer Produkte verschrieben. Unser erfahrenes Team aus Ingenieuren, Designer und Experten für Raumakustik arbeitet gemeinsam daran, innovative Lösungen zu schaffen, die sowohl funktional als auch ästhetisch ansprechend sind.

Qualität steht an oberster Stelle

Wir legen größten Wert auf Qualitätsarbeit, von der Konstruktion bis zur Fertigung und Nachhaltigkeit. Unserer individuell konzipierten Produkte werden mit Sorgfalt und Präzision hergestellt, um Ihren Ansprüchen gerecht zu werden. Dabei setzen wir auf umweltfreundliche Materialien und Fertigungsprozesse, um einen positiven Beitrag zur Umwelt zu leisten.

Nachhaltigkeit

Erleben Sie grüne Akustik in ihrer schönsten Form mit unserem umweltfreundlichen PET (Polyester) Akustikfilz! Wir laden Sie ein, in eine Welt der Nachhaltigkeit, Effizienz und akustischen Brillanz einzutauchen, während Sie aktiv zum Schutz unserer Umwelt beitragen.

Unser PET Akustikfilz ist ein echtes Meisterwerk der Nachhaltigkeit. Durch die Verwendung von recycelten PET-Flaschen setzen wir ein Zeichen gegen Plastikabfälle und unterstützen eine umweltbewusste Zukunft. Jedes Produkt ist eine Hommage an die Kreislaufwirtschaft und zeigt, wie aus gebrauchten Materialien etwas Neues und Wertvolles entstehen kann.

Historie

Im Jahr 2015 wurde vitAcoustic® als Marke von Vital-Office® gegründet, mit dem Ziel, eine eigenständige Produktion und Lagerung in Deutschland zu etablieren. Der Fokus lag darauf, neue nachhaltige Materialien für die dekorative akustische Gestaltung von Innenräumen auf dem deutschen Markt lokal verfügbar zu machen.

Die Gründung von vitAcoustic beinhaltete die Schaffung eines eigenen, gut ausgestatteten Lagers in Deutschland, um insbesondere das Handwerk wie Schreiner, Maler und Trockenbauer mit nachhaltigen und dekorativen PET-Akustikplatten zu beliefern. Dieses Engagement spiegelte sich auch in Investitionen in CNC-Maschinen wieder, die es ermöglichten, professionelle Zuschnitte, Fasen und VCuts für Texturen sowie flexible Platten herzustellen – Aspekte, die mit herkömmlichen Holzbearbeitungsmaschinen nicht realisierbar sind.

Durch die langjährige Expertise von Vital-Office entwickelte sich das vitAcoustic-Team zu einem kompetenten Ansprechpartner für individuelle, projektbasierte Akustiklösungen im Innenausbau. Diese Expertise wird von Architekten, Designern, Messebauern, Generalunternehmern und Handwerkern gleichermaßen geschätzt.

Von der Planung über die Konstruktion bis hin zur Montage durch lokale Handwerker denken wir bei vitAcoustic mit und bieten umfassende Unterstützung entlang des gesamten Prozesses.

Kundenzufriedenheit ist unser Ziel

Wir legen großen Wert auf die Zufriedenheit unserer Kunden. Unser Spezialisten-Team steht Ihnen gerne zur Verfügung, um Ihre Anforderungen und Ihre individuellen Designs konstruktiv zu entwickeln und Sie bei der Auswahl der besten Lösung für Ihre Bedürfnisse zu unterstützen.

Vielen Dank, dass Sie vitAcoustic® gewählt haben.

Vital-Office GmbH

**Holzbachtal 204
D-75334 Straubenhardt, Germany**

Phone: +49 7248 935 6690

Fax: +49 7248 935 6697

E-Mail: info@vital-office.net

[https:// vitacoustic.de](https://vitacoustic.de)